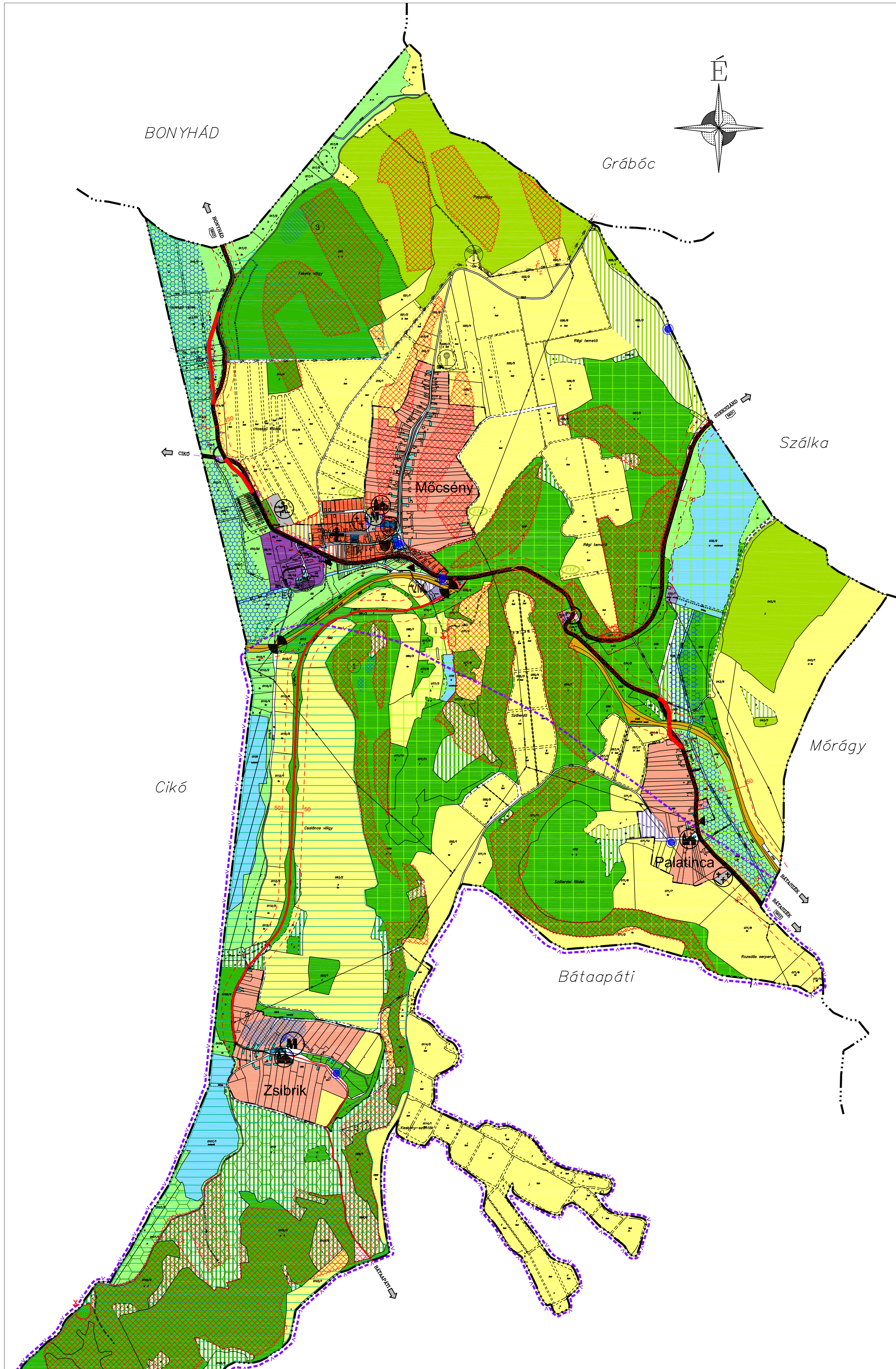
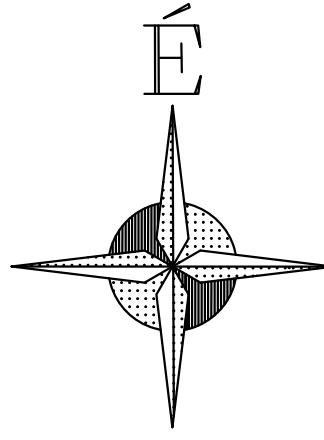


MŐCSÉNY

Község rendezési terve
Településszerkezeti terv
1:10 000



Jelmagyarázat

- meglévő/tervezett
- Közigazgatási határ
 - Belterületi határ
 - Védőtávolság határa
 - Falusias lakóterület
 - Kertvárosias lakóterület
 - Településközponti vegyes terület
 - Egyéb ipari terület
 - Kereskedelmi, szolgáltató terület
 - Különleges terület
 - Általános mezőgazdasági terület
 - Védett általános mezőgazdasági terület
 - Erdőterület (védelmi rendeltetésű)
 - Erdőterület (gazdasági rendeltetésű)
 - Vízgazdálkodási terület
 - Vasúti terület
 - Zöldterület
 - Közlekedési és közmű terület

- Víznyelők
 - Víztorló
 - Mikrohullámú átjáró
 - Igazgatási intézmény
 - Egészségügyi intézmény
 - Oktatási intézmény
 - Művelődési intézmény
 - Egyházi intézmény
 - Műemlék
 - Sportlétesítmény
 - Temető
- ### Tájtervezés
- Egyedi tájtérték
 - Forrás
 - Ökológiai folyosó
 - Natura2000 természetvédelmi terület
 - Tervezett tájvédelmi körzet
 - Védett természeti terület védőövezete

Geológia

- Mélyfekvésű, magas talajvíz-veszélyes terület
- Omlás és csúszásveszélyes terület
- Aktív mozgásos terület
- Felhagyott bányák területe
- Kiemelten érzékeny felszín alatti vízművelődési terület

Közmű

- Gázvezeték, 64 bar
- Elektromos vezeték

Közlekedés

- Országos mellékút
- Kiépített kiszolgálót
- Közúti csomópont
- Kerékpárút
- Gyalogút
- Buszmegálló
- Vasúti megálló
- Szintbeni közúti-vasúti kereszteződés

Örökségvédelem

- Régészeti lelőhely
- Régészeti érdekű terület
- Helyi védettségű építmény
- Műemléki környezet határa

Egységes szerkezetben a 31/2022. (IV.5.) és az 50/2022. (VII.21.) számú önkormányzati határozattal elfogadott módosítással

Meridián Mérnöki Iroda Kft 7100 Szekszárd, Ybl Miklós út 3. Telefon/Fax: 74/419-283 E-mail: meridian@terrasoft.hu		Dokumentum- DfO-No.: 1802/2007.	Sze
Tervező: MŐCSÉNY	Előzetes: 2007. 09.	Munkaterv: 2007. 09.	M=1:10 000
Terv megnevezése: TELEPÜLÉSSZERKEZETI TERV	Önkormány. határozat száma: 35/2007.(IX.13.)	Munkaterv: Balta	Tervező: Somai Károly
Vezető tervező: Pálkó Károly	Készítési hely: 7144-0958-2096	Munkaterv: Pálkó Dóra Kata	Tervező: Somai Károly